

# WILD WEST WEEKLY

- Ausgabe 515 -

2. November 2015

## Editorial .....

Moin Folks . . . das Wochenende sah lediglich den 7. Lauf zur GT/LM-Serie, der im ScaRa-Do ausgetragen wurde . . .

In der laufenden Woche geht's gleich morgen Abend zur Sache. Cup2Night bei den Slotcarfreunden Hagen steht an. Kommendes Wochenende bestreitet dann der NASCAR Winston Cup seinen finalen 7. Lauf bei Slotracing & Tabletop in Kamp-Lintfort . . .

Nach der rekordverdächtigen „**WILD WEST WEEKLY**“ vom letzten Montag kommt die

Ausgabe 515 wieder deutlich überschaubarer daher. Es geht in der Vorschau um den Cup2-Night in Hagen und das Ashville 600 im nächsten Februar . . .

### Inhalt (zum Anklicken):

- **CUP2NIGHT**
  - 4. Lauf am 3. November 2015 in Hagen
- Ashville 600
  - am 5. März 2016 in Bad Rothenfelde
- News aus den Serien
  - Saison 2015/16

## CUP2NIGHT

4. Lauf am 3. November 2015 in Hagen



### Adresse

Slotcarfreunde Hagen  
Selbecker Str. 213  
58091 Hagen Eilpe

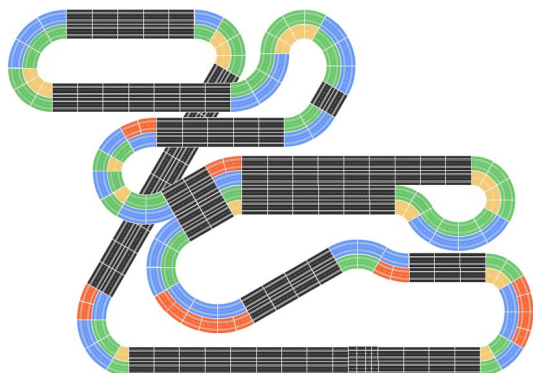


### URL

[www.slotcarfreunde-hagen.de](http://www.slotcarfreunde-hagen.de)

### Strecke

4-spurig, Plastik, 41,5m lang



### Zeitplan

Dienstag, 3. November 2015

- 17:30h Bahnöffnung, freies Training
- 19:30h Materialausgabe, Einrollen, technische Abnahme sowie Auslosung der Startaufstellung
- 20:00h Rennstart
- 22:30h Rennende

### Anmeldung

Start: Samstag, 24.10.2015 - 00:01 Uhr  
Ende: Sonntag, 01.11.2015 - 23:59 Uhr  
Limit: 8 Teams  
Stand: 8 Teams



[Anmeldung zum 4. Lauf CUP2NIGHT am 3. November 2015 in Hagen](#)

## Historie

keine



## Parken

Die Anschrift „Selbecker Str. 213“ meint das Café Restaurant „Rosengarten“ !



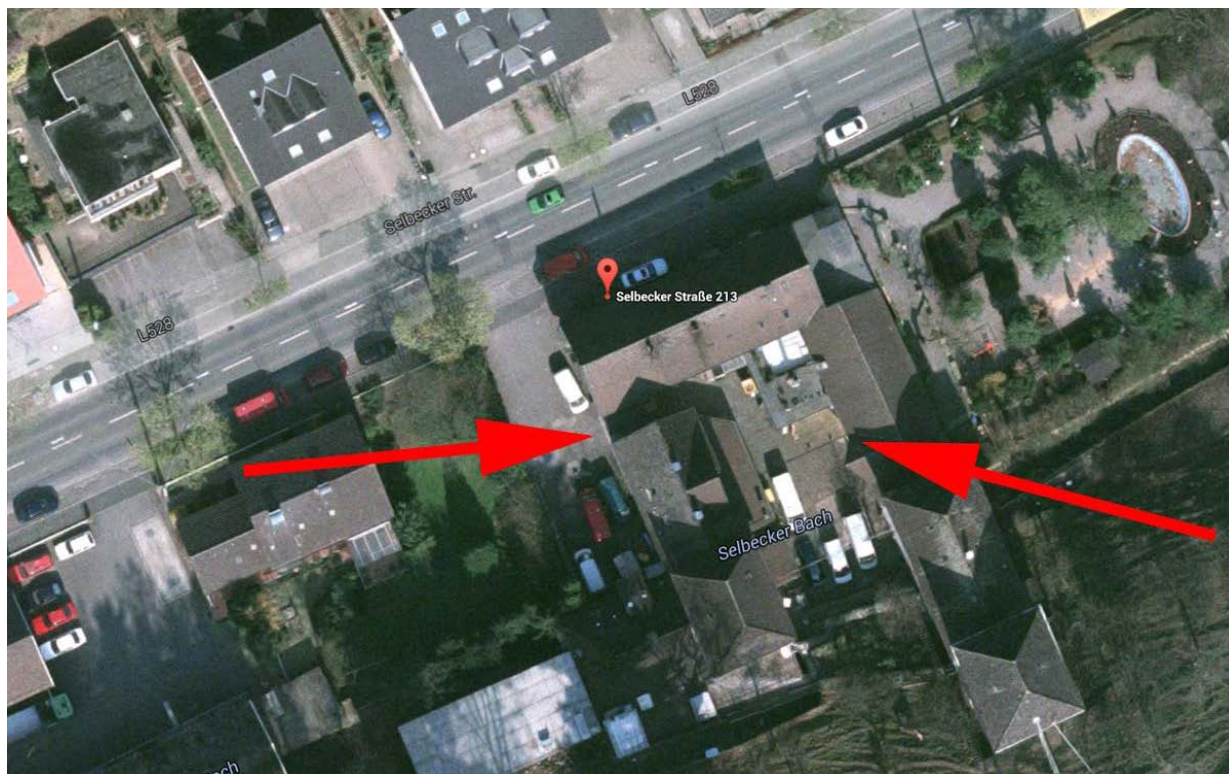
Parken ist auf den Randstreifen der Selbecker Str. möglich. Dort ist ausreichend (Park-)Platz. Bitte nicht die Einfahrten bzw. den Restaurant Parkplatz nutzen!

## Wegbeschreibung

Wenn Ihr vor dem Restaurant steht, geht's rechts am Haus vorbei in die Einfahrt. Dann hinter dem Haus sofort links in die nächste Einfahrt (linker roter Pfeil).

Dann folgt eine Rechts-Links (!☺) „immer an der Wand lang“. Der Eingang zur Bahn befindet sich dann frontal „im Turm“ (rechter roter Pfeil) . . .

Wir sehen zu, dass am Renntag ein paar Hinweisschilder angebracht sind!☺☺



**Alles zu „Cup2Night“**  
[Rennserien West / Cup2Night](#)

## Ashville 600

am 5. März 2016 in Bad Rothenfelde

geschrieben von Poldi



### gravierende Änderungen für das Ashville 600

Acht Jahre lang wurde das „Ashville 600“ Rennen als Rundenrennen bei dem jeder Teilnehmer 100 Runden pro Spur, insgesamt also 600 Runden absolvieren musste ausgetragen.

Um dieses spezielle Rennformat bewerkstelligen zu können waren Startgruppen zu je sechs Teilnehmern zwingend notwendig schließlich galt es zu vermeiden, dass eine Spur ungenutzt blieb. Denn bei dem allort üblichen Spurwechselmodus 1-3-5-6-4-2 hätte das bedeutet, dass immer derselbe Teilnehmer nach einem Spurwechsel auf der ungenutzten und damit staubigeren Bahn hätte fahren müssen. Damit die Veranstaltung auch zeitlich einigermaßen im Rahmen blieb, war die Teilnehmerzahl auf 18 Personen (was drei Startgruppen bedeutete) begrenzt worden.



Die Grippewelle Anfang März 2015 hat bei den Veranstaltern zu einem Umdenken ge-

führt. Es gab nämlich kurzfristige krankheitsbedingte Absagen, die nur mit viel Mühe ausgeglichen werden konnten.

Um hier in Zukunft flexibler agieren zu können, wird das Rennen künftig als Zeitrennen gefahren. Das heißt, dass nach einer bestimmten Zeit der Bahnstrom abgeschaltet wird.

Um auch künftig von der Renndistanz her im Bereich von 600 Run-

den zu bleiben, wurde die Fahrzeit pro Spur auf 15 Minuten festgelegt. Durch dieses Rennformat ist man auch bei der Einteilung der Startgruppen flexibler, so dass die strikte Begrenzung auf 18 Teilnehmer entfallen kann.

Um eine Veranstaltung dieser Größenordnung vernünftig planen zu können, ist man weiterhin auf Voranmeldungen angewiesen. Wir sind uns allerdings auch bewusst, dass der ein- oder andere beispielsweise aus beruflichen Gründen sich manchmal nur kurzfristig für eine Teilnahme entscheiden kann.

Diesem Umstand soll beim nächsten „Ashville 600“ Rennen am 5. März 2016 Rechnung getragen werden indem das Anmeldeprozedere geändert wurde.

Da die Teilnehmerzahl nun nicht mehr festgelegt ist, entfällt der Stichtag für den Anmeldebeginn. Nennungen können ab sofort erfolgen.

Wer sich bis zum 13. Februar 2016 anmeldet und ein Startgeld in Höhe von 15,-€ entrichtet hat, bekommt am Renntag bei der technischen Abnahme ein Antrittsgeld in Höhe von 10,-€ ausgezahlt. Außerdem gibt es nach Rennende einen Satz GP Speed Tires und eine Urkunde. Man bekommt somit praktisch das Rennen zum Nulltarif.

Nach dem 13. Februar beträgt das Startgeld 10,-€ Es muss dann am Renntag gezahlt werden. Diese Teilnehmer erhalten allerdings keine Reifen und keine Urkunde.



Auch auf der technischen Seite gibt es eine Änderung: Die Dachhöhe der Fahrzeuge auf der Messplatte beträgt künftig 50,0mm.

Die meisten der beim „Ashville 600“ eingesetzten Fahrzeuge werden durch diese Regelländerung nicht betroffen sein. Wir empfehlen trotzdem auch unseren langjährigen Teilnehmern ihre Fahrzeuge in diesem Punkt zu überprüfen.



Anmeldungen können wie gesagt ab sofort an folgende Emailadresse erfolgen:

[andreaslippold@t-online.de](mailto:andreaslippold@t-online.de)

Bei der Anmeldung müssen Name und Wohnort des Teilnehmers sowie der Typ des Einsatzfahrzeugs (z.B. '57 Chevy Bel Air) angegeben werden.

## News aus den Serien

Saison 2015/16

./.

Alles Weitere gibt's hier:

[Terminkalender in den Rennserien-West](#)

Serie	2015 Ausschr. / Reglement	Termine	Anmerkungen / Staus	2016 Ausschr. / Reglement	Termine
Classic Formula Day	- / ✓	✓	① ② ③ ④ ⑤	- / -	-
Craftsman Truck Series	✓ / ✓	✓	① ② ③ ④ ⑤ ⑥	- / -	-
Cup2Night	✓ / ✓	✓	① ② ③ ④ ⑤	✓ / ✓	✓
DTSW West	✓ / ✓	✓	① ② ③ ④ ⑤	- / -	✓
Duessel-Village 250	✓ / ✓	✓	① ② ③ ④ ⑤ ⑥ ⑦ ⑧	- / -	-
Grand Slam	✓ / ✓	✓	① ② ③ ④	✓ / ✓	✓
Gruppe 245	✓ / ✓	✓	① ② ③ ④ ⑤	✓ / ✓	✓
GT/LM	✓ / ✓	✓	① ② ③ ④ ⑤ ⑥ ⑦ ⑧	- / -	-
GT-Sprint NRW-Cup	✓ / ✓	✓	① ② ③ ④ ⑤ ⑥ ⑦ ⑧	- / -	-
kein CUP!	✓ / ✓	✓	① ② ③ ④ ⑤	✓ / ✓	✓
NASCAR Grand National	✓ / ✓	✓	① ② ③ ④ ⑤ ⑥ ⑦	- / -	-
NASCAR Winston-Cup	✓ / ✓	✓	① ② ③ ④ ⑤ ⑥ ⑦	- / -	-
SLP-Cup	✓ / ✓	✓	① ② ③ ④ ⑤	✓ / ✓	✓
Einzelevents	Ausschr. / Reglement	Termine	Anmerkungen / Status	Ausschr. / Reglement	Termine
24h Moers	- / -	✓	○	- / -	✓
Ashville 600	✓ / ✓	✓	○	- / -	✓
Carrera Panamericana	- / -	✓	○	- / -	-
SLP-Cup Meeting	✓ / ✓	✓	○	- / ✓	✓
Clubserien	Ausschr. / Reglement	Termine	Anmerkungen / Status	Ausschr. / Reglement	Termine
C/West	- / ✓	...	läuft ...	- / -	...
GT-Sprint	- / ✓	...	läuft ...	- / -	...
Scaleauto West	- / ✓	...	läuft ...	- / -	...

,